

The background features a stylized, low-poly landscape with mountains and trees in shades of pink and purple. A large, white, stylized full moon is positioned in the upper right corner. The overall aesthetic is modern and artistic.

ESTRATEGIA COMUNICACIONAL

Análisis y estrategia

Integrantes: Lia Martin · Pamela Cardoza · Genesis Zamora · Pablo Soto · Deyanira Valdés

Profesores: María de los Ángeles Ferrer - Danny Micin / Ayudante: Ana Figueroa

Taller de Diseño en Comunicación Visual VII

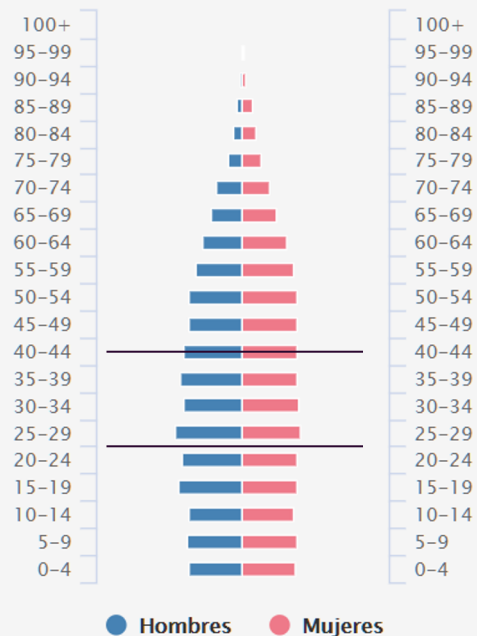
Universidad Tecnológica Metropolitana



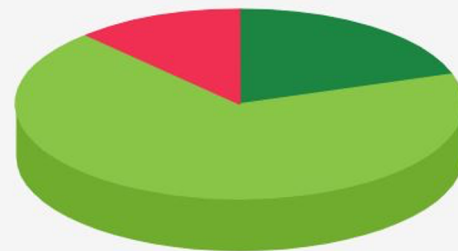
Público objetivo

- ❖ Turistas
- ❖ Pobladores de los Andes
- **Rango etario: 25 - 40 años**

Pirámide poblacional



Grandes grupos de edad



- Menores de 15 años: 19,9 %
- 15 a 64 años: 68,1 %
- 65 o más años: 12,0 %

DESCRIPCIÓN DE LA ESTRATEGIA COMUNICACIONAL

The background features a stylized landscape with various shades of pink and purple. On the left side, there are several dark, triangular shapes representing trees or mountains. The sky is filled with numerous small, white, star-like dots, creating a night sky effect. The overall aesthetic is modern and artistic.

CANALES DE COMUNICACIÓN ACTIVOS PARA LA COMUNIDAD



❖ **VTV Valle Televisión (Los Andes/San Felipe, Chile)**

❖ **Prensa escrita y Digital**

- Diario "El Andino"
- Diario "Los Andes"
- "Aconcagua News"

❖ **Páginas web**

- Municipalidad de Los Andes
- Paso Fronterizo
- Valle Televisión (VTV)

❖ **Redes sociales locales**

- Instagram
- Facebook
- Youtube
- Twitter

❖ **Radios locales de Los Andes**

- Radio Buena Onda 99.5
- FM Okey 101.3
- Radio Trasandina AM 1500
- Radio Conquistame (web)
- Radio Superandina 88.5
- Radio Kayros 95.7
- Radio Azul 104.3



ANÁLISIS FODA

The background features a stylized landscape with dark silhouettes of mountains and trees on the left and right sides. The sky is a light pinkish-red color with numerous small white stars scattered across it. The text 'ANÁLISIS FODA' is centered in a bold, dark blue font.

ANÁLISIS FODA

Fortaleza	Oportunidades	Debilidades	Amenazas
<p>Nuestro enfoque busca visibilizar lo sucedido con los trabajadores del complejo, acercando el hecho a la comunidad para que forme parte de su historia.</p>	<p>La municipalidad de los Andes en sus distintos medios se muestra activa y cercana con la comunidad lo que puede favorecer nuestra propuesta</p>	<p>No existe certeza de que el rango etario más joven frecuente el uso de la radio.</p>	<p>El público objetivo enfocado a los turistas se ve amenazado por el contexto actual de crisis sanitaria.</p>
<p>A partir los referentes analizados podemos tomar decisiones en para lograr un sistema de diseño, metodología, difusión e interactividad que logre dar un mensaje de valor a nuestro público.</p>	<p>La Radio Contemporánea (San Felipe) debido a su popularidad ha sido galardonado por lo que sería un buen medio de difusión para el público joven-adulto.</p>	<p>Si bien los medios auditivos como la radio nos sirve para difundir la información, en materia de diseño y difusión visual no hay mucho que pueda aportar.</p>	<p>La señal de internet no es tan extensa como para llegar a sectores rurales lo que hace que sea menos accesible , limitando este recurso.</p>
<p>Relatar las vivencias de una forma personal y emotiva para posicionar al público en el lugar de los afectados.</p>	<p>Tomando en cuenta el interés de la municipalidad, se podría utilizar las distintas plataformas de la web municipal para que la difusión llegue a las personas locales.</p>	<p>No contar con la opinión y acuerdo de los involucrados para desarrollar un relato representativo.</p>	<p>Baja recepción del proyecto por parte de los locatarios.</p>



Fortaleza	Oportunidades	Debilidades	Amenazas
<p>Contamos con grupos de facebook que rescatan la memoria de la zona, además de relatos de familiares que nos otorgan mayor información.</p>	<p>Para llegar a los turistas y viajeros podemos utilizar las páginas de facebook de viajes para difundir nuestro proyecto.</p>	<p>No tener una comunicación directa con los actores principales de nuestro proyecto debido al contexto actual.</p>	<p>Dificultad del camino terrestre para llegar al complejo impide el turismo debido a su estructura montañosa ya que no es accesible para todo vehículo.</p>
<p>Existen estudios por parte de SUBTEL y otros medios de comunicaciones que dan cuenta de la realidad comunicativa de Los Andes.</p>	<p>Debido a la pandemia podemos aprovechar el aumento en redes sociales y a plataformas digitales para hacer difusión y creación de contenido.</p>	<p>Poco conocimiento de la cultura y de las tierras andinas para enriquecer el relato.</p>	<p>Falta de interés del público en conocer el proyecto memorial.</p>



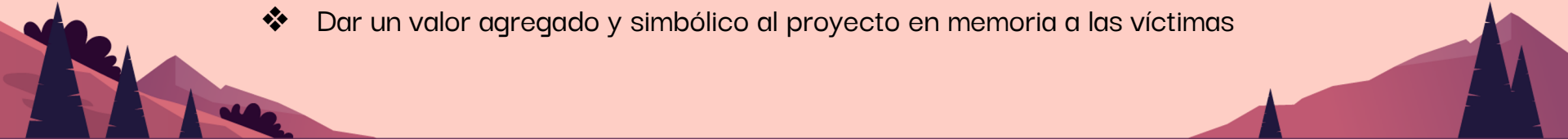
OBJETIVOS

The image features a minimalist, low-poly landscape. The sky is a solid, light pink color, dotted with numerous small, white, five-pointed stars of varying sizes, creating a starry night effect. The foreground is a dark, almost black silhouette of a horizon line. On the left side, there are several jagged, mountain-like shapes in shades of pink and red, suggesting a range of hills or mountains. In the lower-left corner, there are three dark, triangular shapes representing evergreen trees. On the right side, there is a single, smaller dark triangular shape representing a tree, and a few more jagged mountain peaks in the distance.

DEFINICIÓN DE OBJETIVOS



- **Corporativos:**
 - ❖ Crear una línea gráfica con la que el público objetivo se identifique y/o empaticice
 - ❖ Darle un sello distintivo e innovador al proyecto
- **Comunicacionales:**
 - ❖ Visibilizar el valor de los trabajadores como pioneros del Paso fronterizo Los Libertadores.
 - ❖ Dar a conocer al público objetivo el sentido de pertenencia que tenían las víctimas de la tragedia en el complejo aduanero
 - ❖ Dar un valor agregado y simbólico al proyecto en memoria a las víctimas



The background features a stylized landscape with dark purple mountains and trees on the left and right sides. The sky is a light pink color with scattered white stars. The text is centered in the upper half of the image.

ESTRATEGIA COMUNICACIONAL

DEFINICIÓN DE LA ESTRATEGIA COMUNICACIONAL



❖ Conceptos:

- Empatía
- Resiliencia
- Identidad
- Pertenencia
- Trascendencia

Mensaje: Valorar al trabajador como pionero en la frontera haciendo que el suceso de la tragedia y los valores que trascendieron mediante sus hazañas sean parte de la historia e identidad local de Los Andes.



PLAN DE MEDIOS

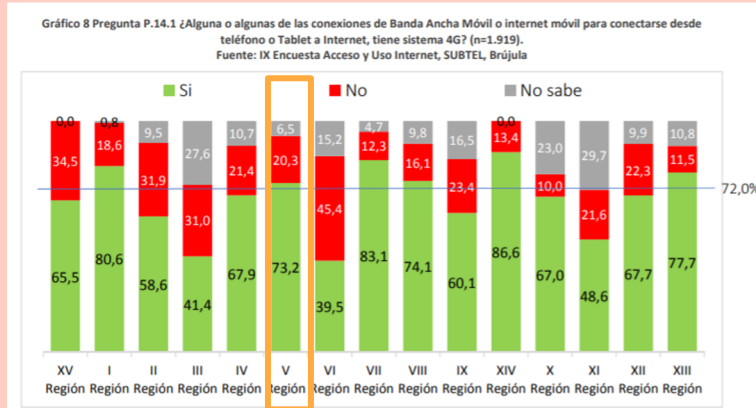
A base de los medios recopilados e información se decidió utilizar tanto medios digitales como las **redes sociales y páginas web**, como tradicional, en este caso, **la radio**. Debido a su gran número de emisoras es conveniente a la hora de difusión como a la veracidad

- Estrategia de difusión
- ❖ Medio Digital:
 - Creación de página web con material interactivo para relatar la tragedia (entre otras cosas).
 - Creación de páginas para cada tipo de red social para relatar los testimonios y difundir el proyecto
- ❖ Medio Radial:
 - Difusión del proyecto por medio de radioteatro de corta duración con el objetivo de atraer a la audiencia



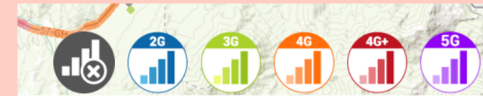
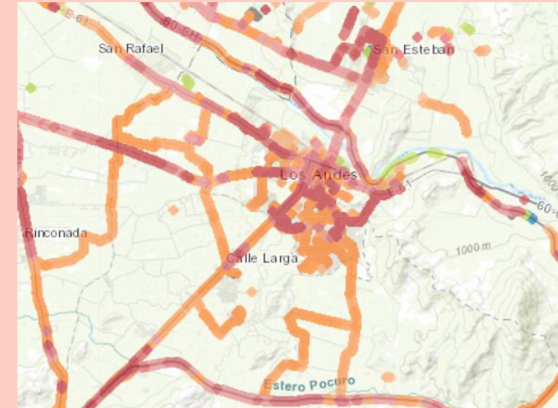
PLAN DE MEDIOS: PÁGINA WEB Y RRSS

Recopilación del contexto comunicacional de Los Andes



Las regiones I, V, VII, XIV, XIII son las que más acceso a 4G presentan, estando por sobre la media nacional.

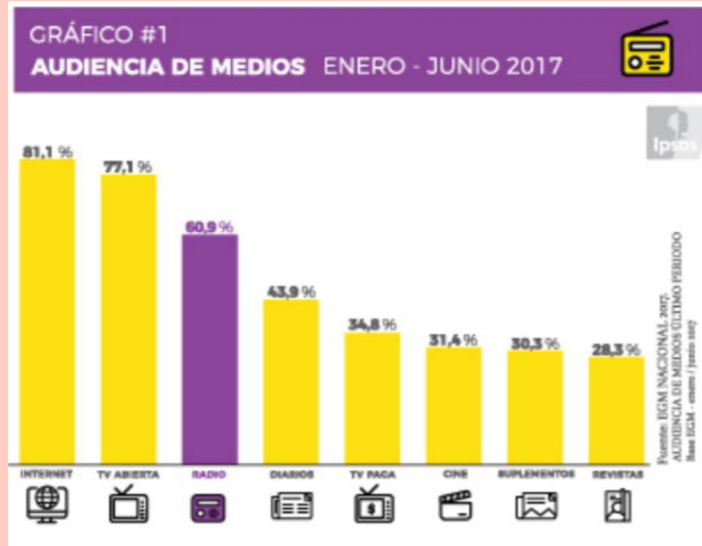
IX Encuesta de Acceso y usos de Internet 2017, SUBTEL



Cobertura de red móvil en Los Andes

PLAN DE MEDIOS: RADIO

Recopilación del contexto comunicacional de Los Andes



La radio es uno de los medio con mayor cantidad de seguidores.

La radio, presente y futuro de una industria que no se detiene 2017, ARCHI



“Esto quiere decir que diariamente hay más de 13 millones de auditores a nivel nacional”
Audiencia de radios en cuarentena 2020, Ipsos

ACCIONES A REALIZAR

The background features a soft, pinkish-red gradient sky filled with numerous small, white, star-like specks. In the lower portion of the image, there are dark, silhouetted shapes representing a landscape, including jagged mountain peaks and several pointed, tree-like forms.

ACCIONES A REALIZAR



❖ Creación de página web

- Creación de narrativa informativa
- Análisis de experiencia de usuario
- Elección elementos de composición tales como gráfica, tipografía, paleta de color, etc.
- Elaboración de boceto para la diagramación y organización de la página web.
- Elaboración de prototipo en formato Html con los elementos puntuales para dicha interactividad.

❖ Elaboración elementos para difusión en redes sociales

- Recopilación de relatos para la creación de piezas gráficas.
- Creación de páginas en redes sociales tales como facebook, instagram y twitter.
- Crear un sistema gráfico identitario para los pobladores.
- Difusión de redes y piezas gráficas



ACCIONES A REALIZAR



❖ Creación de radioteatro para la difusión de proyecto

- Creación de libreto
- Grabación de audio
- Post-producción con efectos de sonido
- Generar contacto con radioemisoras u otros medios de difusión radial locales

❖ Agrupación de piezas gráficas y de difusión .

- Dar por terminado las piezas y páginas de difusión
- Realizar “botones” de enlaces entre las redes establecidas previamente.
- Publicitar por medio de la radio tanto el proyecto como los canales de difusión en las redes sociales: Instagram, Facebook y Twitter.



ESTRATEGIA COMUNICACIONAL

Análisis y estrategia

